

# Инструкции по укладке

## Подготовка



## Время высыхания стяжки

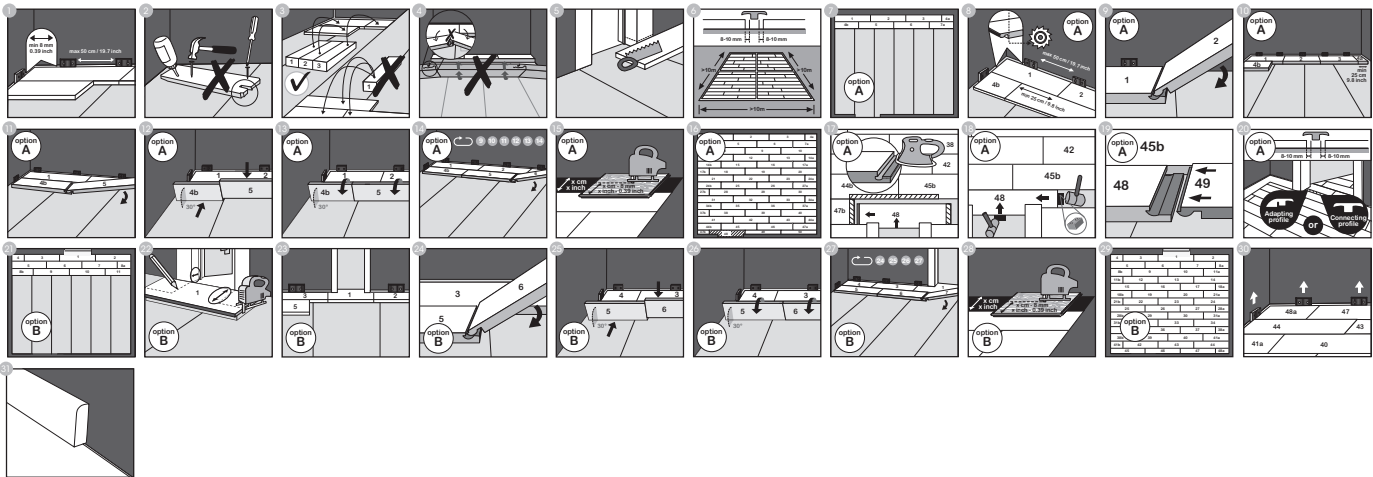
Строительный раствор должен полностью высохнуть, перед тем как укладывать ламинатный пол Vitality. Время высыхания зависит от типа и толщины стяжки. В качестве общего правила для определения времени можно предложить:

- 1 неделя на один см при общей толщине до 4 см
- 2 недели на один см для тех частей, где толщина превышает 4 см

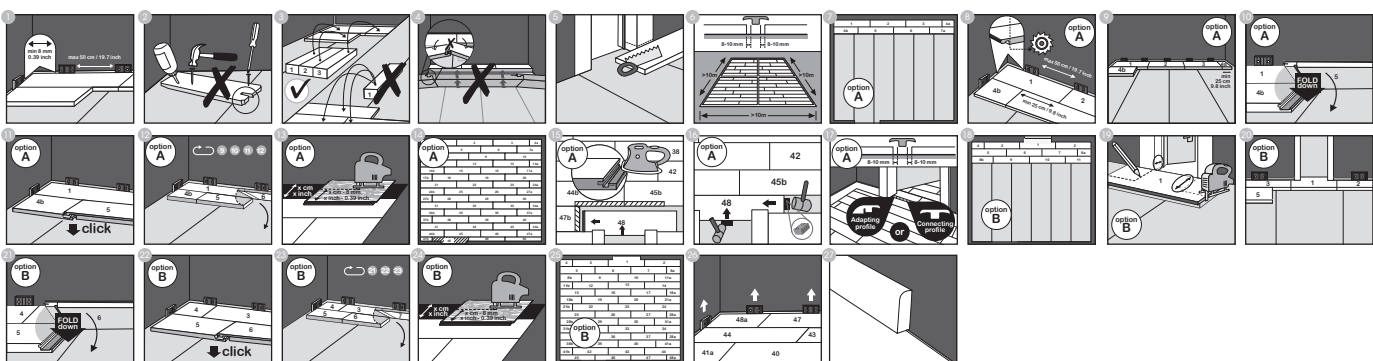
Пример: для стяжки толщиной 6 см время высыхания будет составлять в целом: (4 см x 1 неделя) + (2 см x 2 недели) = 8 недель.

Чтобы полностью убедиться, что стяжка высохла, можно выполнить пробу влажности стяжки.

## Укладка ламинатного пола с Clickx®



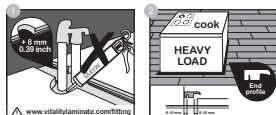
## Укладка ламинатного пола с FitXpress®



## Уход



## Особые предложения – подогрев



## Отапливаемый пол & система охлаждения

Читайте всю информацию на веб-сайте [www.vitalitylaminat.com](http://www.vitalitylaminat.com)